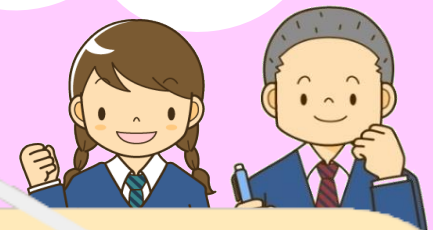


教育資金は **けいしん** で!

特別金利キャンペーン
2019年10月～
2020年6月まで!



教育貸付 (証書貸付型)

～まとまった教育資金が必要なときに～



優遇
1.45% (変動)
* 申込時点で当組合に住宅貸付の契約がある方

資金用途 **2年分を限度**

普通
1.85% (変動)

- 入学金・授業料
- 受験料・受験費用・塾費用
- 下宿の家賃
- 交通費 (定期代)

限度額 **最高800万円**
返済期間 **最長35年**
保証人・保証料 **不要**

教育カードローン

～必要なときに必要な分だけATMでお借入れできます～



優遇 2.45% (変動) **普通** 2.95% (変動)
* 申込時点で当組合に住宅貸付の契約がある方

極度額 (利用限度額)	100万円	200万円	300万円	400万円	500万円
約定返済額	10,000円	15,000円	20,000円	25,000円	30,000円

- ★極度額は、教育・ブライダル・医療貸付を合算して800万円の範囲内です。
- ★極度額400万円・500万円は、勤続25年以上の方が選択できます。
- 入学予定月の9ヶ月前 (高校3年の7月) からご契約いただけます。
- 大学、大学院、短大、専門学校、予備校等、在学期間中にご利用いただけます。
- ご卒業後は、返済のみとなります。
- ご入学後に学生証 (写) の提出がない場合は、ご利用中止となります。



～有利で安心 身近なけいしん
愛知県警察信用組合
<http://www.aichikeishin.shinkumi.jp>

お問い合わせ・ご相談は...
警電6904 直通052-951-2973
警電6906 直通052-951-2998
警電6906 直通052-950-1585



けいしん安心ライフ相談ダイヤル 0120-512-973